

# Os Selos nos Levam ao Longe – Uma Viagem pelo Mundo contando a História da Filatelia

**Pesquisador e Organizador:** Luiz Gonzaga Amaral Júnior (e-mail: cfcandidates@gmail.com)  
**Publicado originalmente no FILACAP Online 261 – Novembro 2024**

Carro, ônibus, trem, avião? Não é só através deles que podemos viajar pelo mundo.

Os selos postais são a prova disso. Quem observa seus detalhes pode literalmente viajar pela história de um povo ou de uma nação.

Nossa parada de hoje é nos Estados Unidos, onde aprenderemos um pouco sobre a história da filatelia neste país, encerrando assim o passeio pela América do Norte e pelo continente americano, onde visitamos os trinta e cinco países independentes neste projeto iniciado em janeiro de 2022.

Mas é o fim de tudo? Não. Então venha aproveitar a aula de hoje e se prepare, pois no próximo mês a viagem seguirá por outro continente.

## Estados Unidos



Bandeira dos Estados Unidos e Trigo. Emissão postal de 06 de agosto de 2009

Estados Unidos é um país que era habitado por mais de 300 tribos indígenas, dentro elas os apaches, iroqueses e sioux. Os primeiros europeus a chegarem no território foram os espanhóis, por volta de 1565, sendo que em 28 de agosto fundaram aquela que seria a primeira povoação colonial do território: Saint Augustine, na Flórida.

Também chegaram posteriormente os ingleses (que formariam sua primeira colônia no território e no continente em 1606) e os franceses (que ficaram na região central), além de neerlandeses e suecos (região nordeste).

Já por volta de 1607 formou-se a primeira das chamadas Treze Colônias, a partir da divisão de territórios da Costa Leste. Já a independência do território estadunidense foi conquistada em 04 de julho de 1776.

## História Postal

O serviço postal nos Estados Unidos deu seus primeiros passos de forma bem simples, com os capitães de navio que chegavam com correspondências e anunciavam nos jornais locais para que os cidadãos viessem buscá-las e pagá-las (apesar de haver casos onde as mesmas já tinham sido pagas pelos remetentes).

Em 1639 foram criadas rotas postais informais em Boston, com um serviço entre a cidade e Nova Iorque sendo instituído em 1672.

Já em 1692 o soberano da Grã-Bretanha, Guilherme III (também conhecido como Guilherme de Orange), concedeu a um nobre inglês a prerrogativa de criar e cobrar um imposto

postal sobre documentos oficiais. Em 1765 essa tributação seria através da compra obrigatória de selos gravados nas próprias correspondências, mas a ideia foi abandonada um ano depois.

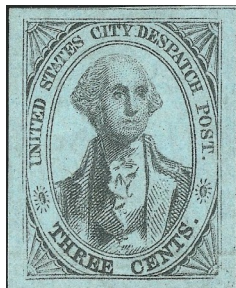
Em 1755 os correios britânicos inauguraram um serviço postal mensal entre a Grã-Bretanha e Nova Iorque. E vinte anos depois o polímata Benjamin Franklin foi nomeado como o primeiro administrador-geral dos correios, o que foi considerado como o marco do início dos Correios dos Estados Unidos.

## Emissões Postais

O Penny Black em maio de 1840 foi o estímulo para que muitos países viessem a produzir selos postais para franqueamento das correspondências. Mas a primeira iniciativa nos Estados Unidos foi de forma particular.



Em 1º de janeiro de 1842, o “City Despatch Post” (Posto Municipal de Despacho), criado pelo comerciante londrino Henry Thomas Windsor, passou a operar em Nova Iorque, com o serviço de correspondências sendo feito a partir do uso de selos postais de três centavos com a efígie de George Washington (o primeiro presidente estadunidense) e a legenda da empresa em uma moldura, sendo considerado o primeiro uso de selos postais adesivos no ocidente.



Em 16 de agosto do mesmo ano a empresa foi vendida para o governo americano, mudando o nome para “United States City Despatch Post” e mantendo o uso do selo, fazendo apenas a mudança da legenda da moldura.

Já em 1º de março de 1845, por ato do Congresso, foram instituídas taxas postais uniformes para uso no país, mas a autorização para emissão dos primeiros selos só viria em 1847.



Por conta disso, entre 1845 e 1846, onze cidades produziram selos “provisórios” para pré-pagamento de taxas postais. Um exemplo desses foram os da cidade de Saint Louis, lançados em novembro de 1845, que traziam o brasão de armas de Missouri, ficando conhecidos como “Os Ursos de Saint Louis”.



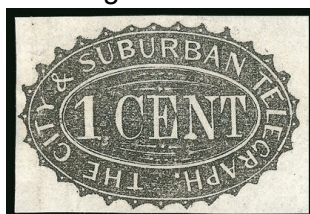
Já os primeiros selos postais oficiais dos Estados Unidos foram lançados em 1º de julho de 1847, sendo um selo vermelho de cinco centavos com a efígie de Benjamin Franklin e um de dez centavos da cor preta com George Washington, sendo impressos pela empresa “Rawdon, Wright, Hatch & Edson”.



Em 1º de julho de 1851 foi criada também a taxa de postagem de um centavo, sendo emitido um selo da cor azul com a face de Franklin virada para o lado direito e um novo modelo de moldura.



Em 28 de fevereiro de 1857 foi lançado o primeiro selo com denteação, sendo no valor de 3 centavos e com a efígie de George Washington.



Em 1859 apareceram os primeiros selos para uso no Serviço Telegráfico, sendo emitidos pela empresa “The New York City & Suburban Printing Telegraph Co.”. Estes selos foram os primeiros feitos por uma empresa privada de telégrafo no mundo.

Em 1861, por conta da Guerra Civil Americana (que durou até 1865), houve um rompimento do serviço postal entre os estados do Norte (União) e os do Sul (Confederados). Por conta disso, foram criados os Correios Confederados, que começaram a funcionar em 21 de fevereiro.



Durante um tempo houve a emissão de selos provisórios; mas em 16 de outubro do mesmo ano foi lançado o primeiro selo oficial, com a efígie de Jefferson Davis, presidente único dos Confederados, sendo também o primeiro selo de pessoa viva emitido nos Estados Unidos. Os Correios Confederados emitiram selos até 1863.

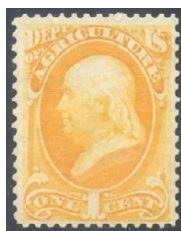


Em 1862 foram lançados os primeiros selos fiscais estadunidenses, trazendo a efígie de George Washington. O primeiro destes selos é o exemplo acima, que tem as legendas “Inter Revenue” (Receita Interna) e “Agreement” (Contrato), mas haviam ainda selos para vários outros tipos de serviços fiscais.



Em 1867 foram emitidos os primeiros selos para porteamento de jornais, sendo estes de formato retangular e também com a efígie de Washington.

Em 1º de janeiro de 1873 foram lançados os primeiros selos para uso no Serviço Oficial, sendo todos na cor laranja e com as efígies de diversas personalidades históricas.



O selo acima foi o primeiro deles e seu uso era para o Departamento de Agricultura, com a efígie de Benjamin Franklin.

Em 1º de julho de 1875 o país se filiou à UPU – União Postal Universal.



Em 1885 foi lançado um selo para o serviço de “Entrega Especial”. Emitido na cor azul, traz um entregador e a legenda “Secures immediate delivery at a special delivery office” (garante entrega imediata em um escritório de entrega especial).

Em 02 de janeiro de 1893 foi emitida a primeira série postal comemorativa do país, sendo dezesseis selos celebrando os 400 Anos da Descoberta da América por Cristóvão Colombo.



O selo acima faz referência à apresentação da descoberta pelo navegador genovês aos reis espanhóis Fernando e Isabel.

Em 13 de maio de 1918 foram lançados os primeiros selos para uso no Serviço Aéreo, tendo como base a imagem de um biplano "Curtiss JN "Jenny" 4", modelo que é considerado a "aeronave estadunidense mais famosa da Primeira Guerra Mundial".



Um dos selos acabou saindo com o desenho do centro invertido; ou seja, com o avião impresso de "cabeça pra baixo", ficando conhecido como "Inverted Jenny" e sendo talvez o maior erro de impressão da história da filatelia estadunidense. Oficialmente apenas um painel de 100 dos selos invertidos foi encontrado.

E como curiosidade final temos a história do serviço "Pony Express".

Este serviço de Correio Expresso foi criado pelos Correios dos Estados Unidos para tentar reduzir o tempo de entrega de correspondências entre a costa leste e oeste do país através do revezamento de cavaleiros montados em cavalos.

A rota era operada entre os estados de Missouri e Califórnia pela empresa "Central Overland California and Pike's Peak Express Company" e chegou a reduzir o tempo da viagem para cerca de 10 dias.



As correspondências recebiam um carimbo como o apresentado acima e o serviço foi essencial pois ele foi o meio mais rápido de comunicação antes do estabelecimento do primeiro serviço telegráfico transcontinental em 24 de outubro de 1861.

O serviço do Pony Express funcionou por apenas dezoito meses, falindo justamente por conta da eficiência e agilidade demonstrada pelo serviço telegráfico. Entretanto, por todo o ar de romantismo que este serviço trouxe, ele se tornou um dos ícones mais importantes da história do Velho Oeste.

## Imagens dos selos utilizados:

Bandeira dos Estados Unidos: <https://i.colnect.net/b/887/697/American-Flag.jpg>  
City Despach Post: <https://i.colnect.net/b/4289/126/New-York-NY.jpg>  
United States City Despach Post: <https://i.colnect.net/b/4289/127/New-York-NY.jpg>  
Os Ursos de Saint Louis: <https://i.colnect.net/b/22001/987/St-Louis-MO-Missouri-Coat-of-Arms.jpg>  
Benjamin Franklin: <https://i.colnect.net/b/1748/526/Benjamin-Franklin-1706-1790.jpg>  
George Washington: <https://i.colnect.net/b/3603/796/George-Washington-1732-1799-First-President-of-the-USA.jpg>  
Benjamin Franklin azul: <https://i.colnect.net/f/1748/512/Benjamin-Franklin-1706-1790-Leading-Author-and-Politician.jpg>  
George Washington denteado: <https://i.colnect.net/b/1748/506/George-Washington-1732-1799-First-President-of-the-USA.jpg>  
Selo Telegráfico: <https://i.colnect.net/b/19013/607/Value-in-scalloped-oval.jpg>  
Jefferson Davis: <https://i.colnect.net/b/4372/705/Jefferson-Davis-1808-1889.jpg>  
Selo Fiscal: <https://i.colnect.net/b/8161/034/Agreement---George-Washington-1732-1799.jpg>  
Selo para Jornais: <https://i.colnect.net/b/208/847/Newspaper-Stamps---George-Washington.jpg>  
Serviço Oficial: <https://i.colnect.net/f/204/892/Agriculture---Benjamin-Franklin.jpg>  
Entrega Especial: <https://i.colnect.net/b/204/736/Messenger.jpg>  
Descoberta da América: <https://i.colnect.net/b/5978/669/Columbus-Announcing-His-Discovery.jpg>  
Jenny Invertido: <https://i.colnect.net/b/502/625/Curtiss-Jenny-Center-Inverted.jpg>  
Carimbo "Pony Express":  
[https://upload.wikimedia.org/wikipedia/commons/9/98/Pomy\\_Express\\_compound\\_oval.jpg](https://upload.wikimedia.org/wikipedia/commons/9/98/Pomy_Express_compound_oval.jpg)

## Fontes de pesquisa:

<https://brasilecola.uol.com.br/historia-da-america/historia-eua.htm>  
<https://colnect.com/pt>  
[https://en.wikipedia.org/wiki/Curtiss\\_JN\\_Jenny](https://en.wikipedia.org/wiki/Curtiss_JN_Jenny)  
[https://en.wikipedia.org/wiki/Inverted\\_Jenny](https://en.wikipedia.org/wiki/Inverted_Jenny)  
[https://en.wikipedia.org/wiki/Pony\\_Express](https://en.wikipedia.org/wiki/Pony_Express)  
[https://en.wikipedia.org/wiki/Postage\\_stamps\\_and\\_postal\\_history\\_of\\_the\\_Confederate\\_States](https://en.wikipedia.org/wiki/Postage_stamps_and_postal_history_of_the_Confederate_States)  
[https://en.wikipedia.org/wiki/Postage\\_stamps\\_and\\_postal\\_history\\_of\\_the\\_United\\_States](https://en.wikipedia.org/wiki/Postage_stamps_and_postal_history_of_the_United_States)  
[https://pt.wikipedia.org/wiki/História\\_dos\\_Estados\\_Unidos](https://pt.wikipedia.org/wiki/História_dos_Estados_Unidos)  
<https://stampcircuit.com/category/city-and-suburban-telegraph-co>  
<https://stampworld.com/>  
<https://upu.int/en/Universal-Postal-Union/About-UPU/Member-Countries?csid=-1&cid=19#mb--1>