



# Boletim da

# FEBRAF

Federação Brasileira de Filatelia  
Diretor: Rubem Porto Jr.

www.febraf.net.br  
Editores: Rogério Dedivitis e Ygor Chrispin

secretaria@febraf.net.br  
Julho / 2020

## Concurso de Melhor Máximo Postal Mundial de 2019



A Comissão de Maximafilia da FIP deu início às inscrições para o Concurso de Melhor Máximo Postal Mundial de 2019, a ser realizado no segundo semestre de 2020. Cada país pode concorrer com apenas um máximo postal e o Brasil terá como representante o máximo postal elaborado por Aluisio Queiroga, retratando “Libra”, da série de Sinais do Zodíaco.

## Cape Town 2021



Inicialmente prevista para março próximo, a CAPE TOWN International Stamp Exhibition ocorrerá de 9 a 13 de novembro de 2021, no Cape Town International Convention Center, na

belíssima Cidade do Cabo, na África do Sul, sob o patrocínio da Federação Internacional de Filatelia FIP. Serão aceitas coleções nas classes Tradicional, História Postal, Temática, Aerofilatelia, Moderna, Open, Revenue, Literatura, Um Quadro e Postais. O site é [capetown2021.org](http://capetown2021.org) e o comissário para o Brasil, designado pela Febraf é o Eng. Reinaldo E. Macedo.

## Coleção do Mês

### Porque Coletar Aerogramas?

Os estudos filatélicos podem (e devem) ser feitos em

todo tipo de material postal. Os aerogramas são material de baixo custo e com grande potencialidade de estudos em termos de: papel de impressão, tipo de fluorescência, tiragem e as variedades de posicionamento no momento de corte.

Excluindo os aerogramas destinados as comemorações natalinas, dia dos pais, dias das mães, dia dos namorados, aniversários e personalizados, os aerogramas de início e fim totalmente definidos: 1974 a 2015. Existem emissões extremamente temática que podem ser usados além de que na própria coleção de Inteiros Postais, em uma coleção temática. Os aerogramas de Serviço, como por exemplo, os utilizados na Justificativa Eleitoral podem propiciar grande estudos.

Cadastre-se e receba os boletins FEBRAF diretamente em seu email: <https://forms.gle/oCH6bVUpMn9z45ZC6>

# AEROGRAMAS DO BRASIL

1974 - 2015

No Brasil, os AEROGRAMAS foram introduzidos em 1946. Inicialmente foram utilizados como Mensagens Sociais para as felicitações de Natal e Ano Novo. A partir de 1974 os AEROGRAMAS foram emitidos para uso como correspondência nacional e a partir de 1983 como correspondência internacional.

Não faz parte deste estudo os AEROGRAMAS com fins sociais: Felicitações de Natal, Dia dos Pais, Dia das Mães, Dia das Crianças, Dia dos Namorados e Aniversários, bem como os AEROGRAMAS Personalizados.

A coleção esta desenvolvida de acordo com o tipo e a ordem cronológica das emissões. Todos os aspectos dos AEROGRAMAS tais como: tipo de papel, filigrana, dimensões, tipo de impressão e cores são analisados.

O uso de AEROGRAMAS novos faz-se necessário tendo em vista:

- ✓ A dificuldade em se encontrar AEROGRAMAS circulados em bom estado de conservação;
- ✓ Muitas informações tais como: ano de impressão, órgão emissor ou numeração de controle/código de barras são impressas nas bordas de fechamento as quais são destacadas e descartadas na abertura da correspondência.

O autor desenvolve inéditos estudos dos AEROGRAMAS emitidos em:

- ✓ 1976/1980 AEROGRAMAS de Serviço para a Justificativa Eleitoral circulados os quais deveriam ser incinerados após sua utilização;
- ✓ 1978 os quais em função do posicionamento da matriz, para o melhor aproveitamento das folhas de impressão, geraram três diferentes tipos de AEROGRAMAS para cada emissão;
- ✓ 1997 com o estudo dos diversos tipos de papel, fosforescência e código de barras;
- ✓ 1998 com o completo estudo da série Mickey. Especial ênfase a apresentação de ensaios e provas, **extremamente raras**.

## ROTEIRO DA COLEÇÃO

### AEROGRAMA NACIONAL

- 1.1 Regular 02 a 32
- 1.2 Temático 33 a 97
- 1.3 Serviço 98 a 112

### AEROGRAMA INTERNACIONAL

- 2.1 Temático 113 a 128

A classificação e os estudos tiveram por base, além das pesquisas desenvolvidas pelo autor, as seguintes referências bibliográfica: 1) Estudos sobre Inteiros Postais de Helmut Ponge (1976), 2) Os Aerogramas Nacionais de Wolfditrich Wickert (1979) e 3) Estudos dos Aerogramas do Brasil de Miguel Magalhães (2009).



# 1. Aerograma Nacional

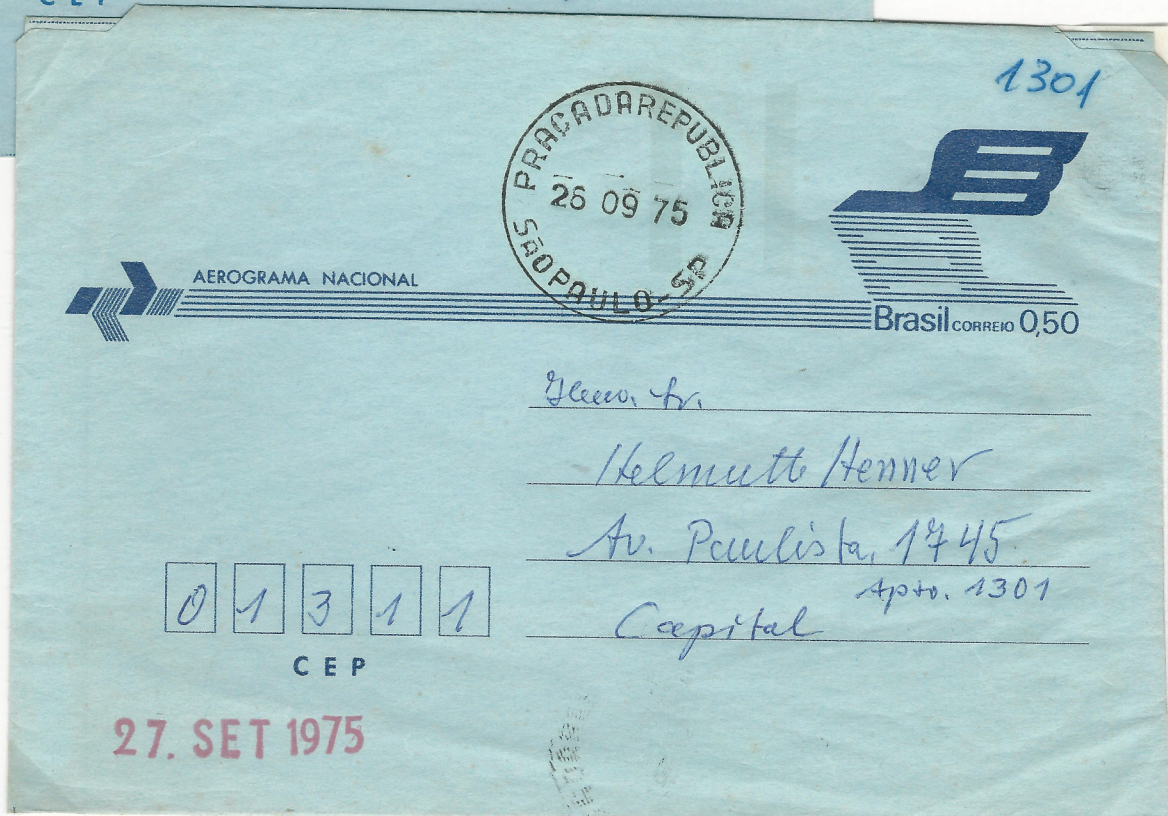
## 1.1 Regular

Emitido em 07 de outubro de 1974. Selo: Pássaro estilizado, valor facial de Cr\$ 0,50. Dimensões: aberto com abas - 168 x 297 mm, aberto sem abas - 148 x 282 mm. Impresso na Casa da Moeda do Brasil. Processo de Impressão: Rotogravura, tinta azul. Numeração de 8 dígitos, em azul, na segunda parte do aerograma pelo processo de tipografia.

1ª Tiragem. Dupla faixa fluorescente (0,4 x 2,5 cm cada) impressa a 7,7 cm da margem direita e 7,8 cm da linha de 2ª dobra.



CEP

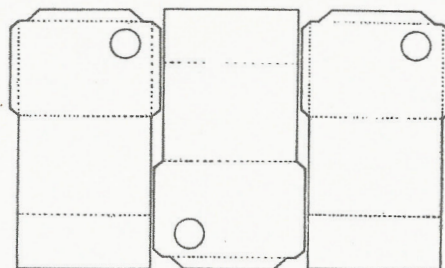


2ª Tiragem. Dupla faixa fluorescente (0,4 x 2,5 cm cada) impressa a 4,8 cm da margem direita e 7,5 cm da linha de 2ª dobra.



# 1. Aerograma Nacional

## 1.1 Regular



Existem 3 tipos diferentes deste aerograma resultado de 3 posições diferentes nas colocações das matrizes para aproveitamento integral do papel. (Tipos I, II, III).

Emitido em 31 de Maio de 1977. Na Cor laranja com fundo tapete de logos da ECT. Retângulos brancos para indicação de Destinatário e Remetente. Selo: Semicírculos com fluorescência no interior do indicativo de pré-franqueado. Preço de Venda Cr\$ 0,90 em 31/05/1977. Dimensões: aberto com abas - 180 x 310 mm, aberto sem abas - 163 x 295 mm. Processo de Impressão: Offset **Impressão Centro Gráfico ECT - RIO** (lado direito do retângulo do destinatário). Numeração na segunda parte do aerograma, em vermelho, pelo processo de tipografia.



Tipo I - Logomarca da ECT parcial (50%) no canto superior direito do quadro de destinatário.






# 1. Aerograma Nacional


## 1.1 Regular

**ENSAIO NA COR AZUL**  
INDICAÇÃO DE IMPRESSO NA GEPRO/ECT/RJ

PARA ABRIR DESTAQUE A SERRILHA

 **EMPRESA BRASILEIRA DE CORREIOS E TELÉGRAFOS**  
VINCULADA AO MINISTÉRIO DAS COMUNICAÇÕES

**AEROGrama NACIONAL**



USO EXCLUSIVO EM TERRITÓRIO NACIONAL

NÃO INCLUIA NADA NO SEU INTERIOR

CIDADE \_\_\_\_\_ ESTADO \_\_\_\_\_

CEP

DOBRAR AQUI

IMPRESSO NA GEPRO / ECT / RJ

REMETENTE: \_\_\_\_\_

ENDEREÇO: \_\_\_\_\_

CEP \_\_\_\_\_ CIDADE: \_\_\_\_\_ ESTADO \_\_\_\_\_

85800002-4

2 peças conhecidas